

Une vraie résidence qui roule BÜRSTNER 480 TS CITY

Bürstner est le seul constructeur de premier plan à progresser dans un marché qui a régressé, la dernière saison, de près de 20%. Miracle? Non, résultat d'un rapport qualité-prix inégalé et d'une adaptation constante aux besoins de la clientèle.

Avec trois gammes et quarante et une versions proposées en seize tailles différentes, le constructeur franco-allemand (une usine sur les deux rives du Rhin) possède l'éventail le plus large du marché. De quoi satisfaire tous les goûts! Mais même la gamme Club la plus basse dispose d'un équipement complet qui correspond bien à la demande actuelle.

Pour notre essai, nous avons choisi une 480 TS City, un nouveau modèle en 2,30 m de large avec chambre séparée à lit fixe qui convient parfaitement à une utilisation statique pour le caravaning de week end en toutes saisons mais qui, compte tenu de son poids et de ses capacités routières, (nous y reviendrons) peut tout aussi bien prendre la route de vacances itinérantes.

CONSTRUCTION : Comme la plupart des caravanes actuelles, les Bürstner sont réalisées en panneaux sandwich avec du polystyrène expansé en 26 mm d'épaisseur comme isolant. Elles



ouverture totale permet d'y placer cannes à pêche, skis et tous les objets longs mais aussi deux bouteilles de gaz sans oublier la roue de secours (option) et la manivelle à vérins.

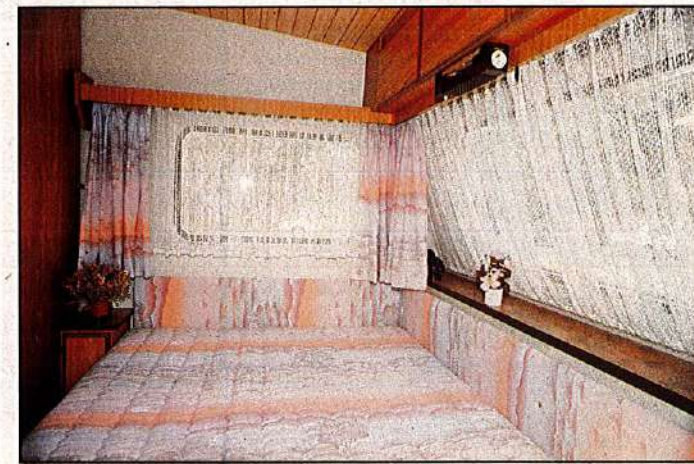
TENUE DE ROUTE : Pour tracter la 480 TS, nous disposons d'une Fiat Argenta Turbo D surpuissante puisqu'elle offre un couple de 20 mkg à 2 400 tr/mn, et peut, sans gêne aucune, remorquer jusqu'à 1 400 kg (avec toutefois le permis E puisqu'elle ne pèse à vide que 1 305 kg). Sur les routes d'Alsace, elle nous a permis de rouler, sans effort à plus de 90 km/h malgré une largeur hors tout de 2,30 m qui risque de constituer un handicap pour une voiture plus modeste. L'Argenta possède en effet un moteur de 2 445 cm³ et 90 ch à 4 100 tr/mn.

AMÉNAGEMENT : La largeur de 2,30 m profite aussi bien à la cuisine et à la toilette situées en bout arrière qu'à la chambre placée à l'avant, et dotée d'une belle tablette délimitée par le coffre intégré qui empiète fatalement sur le volume intérieur. La 480 TS est une fabuleuse deux places pour un couple épris de confort mais sa dinette latérale se transforme aisément en un second lit en 125 de large.

teintés, une porte en deux parties et un ou plusieurs lanterneaux à aération permanente d'une taille supérieure à la moyenne. Le coffre intégré qui les équipe à partir de la gamme City constitue, sans aucun doute, l'une des plus belles réussites actuelles. Son

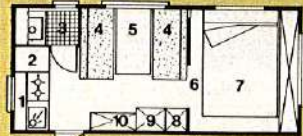


disposent d'un châssis allégé galvanisé plein cadre et d'un train de roulement à voie large avec suspension à éléments de caoutchouc Alko et amortisseurs d'origine à partir de la série City (option sur les Club). Toutes ont des doubles vitrages acryliques



CARTE D'IDENTITÉ

- 1) Bloc cuisine (102 x 55 x 93 cm) ;
- 2) Meuble (45 x 55 x 93 cm) ;
- 3) Toilettes (115 x 67,8 cm) avec lavabo relevable ;
- 4) Banquette (125 x 51 cm) ;



- 5) Table (110 x 65,5 cm) ;
- 6) Chambre (201 x 156 cm) ;
- 7) Lit (185 x 133 cm) avec sommier en lattes de bois ;
- 8) Penderie (44 x 38,7 x 51 cm) sous tringle ;
- 9) Lingère (53 x 30,7 x 136 cm) avec 4 étagères ;
- 10) Meuble bas pouvant servir de table télévision (73,5 x 34,5 x 62 cm) ;
- 11) Porte coulissante.

Marque : Bürstner
Modèle : City 480 TS
Dim. caisse : 5,04 x 2,30 m
Hauteur hors-tout : 2,47 m
Hauteur intérieure : 1,88 m
Poids à vide : 810 kg
P.T.A.C. : 970 kg
Prix (départ usine) : 38 915 F

ÉQUIPEMENT : À un équipement particulièrement complet d'origine, les City, comme toutes les Bürstner - encore un dés atouts de la marque - ajoutent toute une série d'options allant du WC chimique à l'antenne de télé en passant par la roue de secours mais aussi des transformations plus importantes comme une baie ouvrante en remplacement de la baie fixe ou encore une trappe extérieure latérale avec serrure facilitant l'accès à un coffre sous banquette. Comme toutes les City, la 480 TS dispose donc d'un réfrigérateur, un Electrolux RM 270 de 66 litres, d'un chauffage à gaz (Trumatic 3002), de stores à enrouleurs, d'un éclairage extérieur. Elle comporte aussi le bac à douche.

10 SUR 10 POUR

- L'excellente réalisation et le soin apporté aux finitions, mobilier sans tasseaux, câblage électrique sous gaines, etc.
- La qualité du mobilier de très bonne facture, vrais gonds sur les portes, fermetures efficaces.
- La chambre séparée de belles dimensions, confortable (som-

mier en lattes) pour le lit en 133 cm de large, et superbement décorée.

- Le bloc cuisine bien conçu doté d'un beau placard de pavillon bien compartimenté, d'un vrai tiroir à couverts, d'un placard bas de complément (encore merci pour les 2,30 m de large) avec dessus formant plan de travail et de 2 étagères supplémentaires.

- Le cabinet de toilette vaste et remarquablement aménagé : vasque relevable avec douchette, armoire à portes en miroirs dissimulant nombre d'étagères et d'origine sur la 480 TS, un bac à douche avec emplacement pour le jerrycan de 20 l alimentant cuisine et toilette et l'éventuel WC.

- Les rangements volumineux et en particulier le bloc placé face à la dinette et comprenant penderie, lingère et un astucieux placard bas dont le dessus peut servir de support télé.

- Le coffre intégré qu'il faudra toutefois veiller à ne pas surcharger pour ménager la suspension arrière de la tractrice.

- Le nombre des prises électriques. Sept dans la 480 TS, une

particularité qu'on ne retrouve guère que chez Bürstner.

- La roue jockey dotée d'une bande de roulement plus large que la moyenne. Encore un atout de la marque.

UN MAUVAIS POINT POUR

- Les interrupteurs incorporés aux points lumineux, mais dans la chambre séparée, il suffira de prévoir une lampe de chevet puisqu'il y a une prise près de la tablette de chevet.

- L'emplacement des charnières des coffres sous banquettes, au fond, ce qui oblige à retirer les coussins pour les ouvrir.

- L'absence de chauffage dans la chambre si l'on ferme la porte de communication. L'option air pulsé paraît indispensable dans une caravane à chambre séparée.

CONCLUSION

Résidence secondaire idéale, la 480 TS conserve une vocation de vacancière grâce à des dimensions et à un poids encore raisonnables. Deux places tout confort, elle peut, bien entendu, accueillir quatre passagers dans d'excellentes conditions.

PILOTE

DEBRANCHEZ!

Vous êtes sauvage, nature, curieux, indépendant? Vous aimez les grands espaces et les plages isolées? Vous y serez demain en Pilote.

PILOTE, le N° 1, a tout prévu pour vous : solidité, équipement, confort, performances, un choix inégalé de 15 modèles associés aux bases les plus modernes... avec l'esthétique "en prime." Des milliers d'amoureux de liberté comme vous nous font confiance depuis 7 ans.

**ALORS, DÉBRANCHEZ!
PILOTE FAIT LE RESTE.**

PILOTE SA
44310 LA LIMOZINIÈRE

L'AVENTURE NE S'IMPROVISE PAS.

SAISON 84/85
PLUS DE 1300 CELLULES.
1^{er} EN EUROPE*

Documentation contre 10,60 F en timbres.

NOM _____

ADRESSE _____

Camping-cars intégraux

Avec capucine Sans capucine

*Source O.C.C. N° 18 du 15 février 1985.